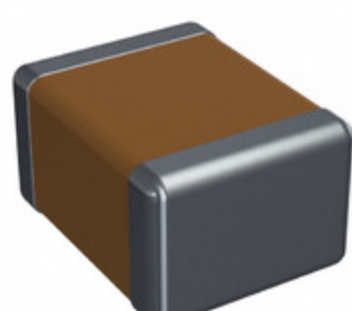


## 1210PC102KAT1A



Obrázky jsou pouze orientační.  
Podrobné informace o produktu naleznete v části Technické údaje produktu.  
**Koupit 1210PC102KAT1A s důvěrou od Component-World.HK, 1 rok záruka**



**Part Number:** [1210PC102KAT1A](#)

**Výrobce:** [AVX Corporation](#)

**Popis:** CAP CER 1000PF 250V X7R 1210

**Datový list:** [Tip & Ring MLCC Series Datasheet](#)

**RoHS Status:** Bez olova / V souladu RoHS

**Ship From:** Hong Kong

**Shipment Way:** DHL/Fedex/TNT/UPS/EMS

[Request For Quotation](#)

### PARAMETR PRODUKTU

<b>Part Number</b>	1210PC102KAT1A	<b>Výrobce</b>	<a href="#">AVX Corporation</a>
<b>Popis</b>	CAP CER 1000PF 250V X7R 1210	<b>Stav volného vedení / RoHS</b>	Bez olova / V souladu RoHS
<b>Dostupné množství</b>	291465 pcs	<b>Datový list</b>	<a href="#">Tip &amp; Ring MLCC Series Datasheet</a>
<b>Kategorie</b>	<a href="#">Kondenzátory</a>	<b>Napětí - Jmenovitá</b>	250V
<b>Tolerance</b>	±10%	<b>Tloušťka (Max)</b>	0.070" (1.78mm)
<b>teplotní koeficient</b>	X7R	<b>Velikost / Rozměry</b>	0.126" L x 0.098" W (3.20mm x 2.50mm)
<b>Série</b>	-	<b>hodnocení</b>	-
<b>Obal</b>	Cut Tape (CT)	<b>Paket / krabice</b>	1210 (3225 Metric)
<b>Ostatní jména</b>	478-5561-1	<b>Provozní teplota</b>	-55°C ~ 125°C
<b>Typ montáže</b>	Surface Mount, MLCC	<b>Úroveň citlivosti na vlhkost (MSL)</b>	1 (Unlimited)
<b>Výrobní standardní doba výroby</b>	20 Weeks	<b>Lead Style</b>	-
<b>Rozestup vývodů</b>	-	<b>Stav volného vedení / RoHS</b>	Lead free / RoHS Compliant
<b>Výška - Sedící (Max)</b>	-	<b>Funkce</b>	-
<b>Detailní popis</b>	1000pF ±10% 250V Ceramic Capacitor X7R 1210 (3225 Metric)	<b>kapacitní</b>	1000pF
<b>Aplikace</b>	General Purpose		

Component-World.com je spolehlivý distributor elektronických součástek. Specializujeme se na všechny elektronické komponenty řady AVX Corporation. Máme 291465 kusy AVX Corporation 1210PC102KAT1A na skladě dostupných. Vyžádejte si citát z distributora součástí elektroniky na Component-World.com, náš prodejní tým vás bude kontaktovat do 24 hodin.  
RFQ Email: [info@Components-World.com](mailto:info@Components-World.com)

### SOUVISEJÍCÍ PRODUKTY

	<b>Část#:</b> <a href="#">1210L380SLYR</a> <b>Popis:</b> PTC RESET FUSE 6V 3.8A 1210	<b>Výrobci:</b> <a href="#">Hamlin / Littelfuse</a>	<a href="#">Dotaz</a>
	<b>Část#:</b> <a href="#">1210PC104KAT1A</a> <b>Popis:</b> CAP CER 0.1UF 250V X7R 1210	<b>Výrobci:</b> <a href="#">AVX Corporation</a>	<a href="#">Dotaz</a>
	<b>Část#:</b> <a href="#">1210PC472KAT2A</a> <b>Popis:</b> CAP CER 4700PF 250V X7R 1210	<b>Výrobci:</b> <a href="#">AVX Corporation</a>	<a href="#">Dotaz</a>
	<b>Část#:</b> <a href="#">1210L300SLYR</a> <b>Popis:</b> PTC RESET FUSE 6V 3A 1210	<b>Výrobci:</b> <a href="#">Hamlin / Littelfuse</a>	<a href="#">Dotaz</a>
	<b>Část#:</b> <a href="#">1210PC472KAT1A</a> <b>Popis:</b> CAP CER 4700PF 250V X7R 1210	<b>Výrobci:</b> <a href="#">AVX Corporation</a>	<a href="#">Dotaz</a>
	<b>Část#:</b> <a href="#">1210PC473KAT1A</a> <b>Popis:</b> CAP CER 0.047UF 250V X7R 1210	<b>Výrobci:</b> <a href="#">AVX Corporation</a>	<a href="#">Dotaz</a>
	<b>Část#:</b> <a href="#">1210L260SLYR</a> <b>Popis:</b> PTC RESET FUSE 6V 2.6A 1210	<b>Výrobci:</b> <a href="#">Hamlin / Littelfuse</a>	<a href="#">Dotaz</a>
	<b>Část#:</b> <a href="#">1210PC473KAT2A</a> <b>Popis:</b> CAP CER 0.047UF 250V X7R 1210	<b>Výrobci:</b> <a href="#">AVX Corporation</a>	<a href="#">Dotaz</a>
	<b>Část#:</b> <a href="#">1210L350SL-SYR</a> <b>Popis:</b> PTC RESET FUSE 6V 3.5A 1210	<b>Výrobci:</b> <a href="#">Hamlin / Littelfuse</a>	<a href="#">Dotaz</a>
	<b>Část#:</b> <a href="#">1210PC104KAT2A</a> <b>Popis:</b> CAP CER 0.1UF 250V X7R 1210	<b>Výrobci:</b> <a href="#">AVX Corporation</a>	<a href="#">Dotaz</a>
	<b>Část#:</b> <a href="#">1210L500SLWR</a> <b>Popis:</b> PTC RESET FUSE 6V 5A 1210	<b>Výrobci:</b> <a href="#">Hamlin / Littelfuse</a>	<a href="#">Dotaz</a>
	<b>Část#:</b> <a href="#">1210R-018J</a> <b>Popis:</b> FIXED IND 1.8NH 1.562A 50 MOHM	<b>Výrobci:</b> <a href="#">API Delevan</a>	<a href="#">Dotaz</a>
	<b>Část#:</b> <a href="#">1210L450SLWR</a> <b>Popis:</b> PTC RESET FUSE 6V 4.5A 1210	<b>Výrobci:</b> <a href="#">Hamlin / Littelfuse</a>	<a href="#">Dotaz</a>
	<b>Část#:</b> <a href="#">1210PC103KAT1A</a> <b>Popis:</b> CAP CER 10000PF 250V X7R 1210	<b>Výrobci:</b> <a href="#">AVX Corporation</a>	<a href="#">Dotaz</a>
	<b>Část#:</b> <a href="#">1210L300SLWR</a> <b>Popis:</b> PTC RESET FUSE 6V 3A 1210	<b>Výrobci:</b> <a href="#">Hamlin / Littelfuse</a>	<a href="#">Dotaz</a>
	<b>Část#:</b> <a href="#">1210L350SLWR</a> <b>Popis:</b> PTC RESET FUSE 6V 3.5A 1210	<b>Výrobci:</b> <a href="#">Hamlin / Littelfuse</a>	<a href="#">Dotaz</a>
	<b>Část#:</b> <a href="#">1210L400SLWR</a> <b>Popis:</b> PTC RESET FUSE 6V 4A 1210	<b>Výrobci:</b> <a href="#">Hamlin / Littelfuse</a>	<a href="#">Dotaz</a>
	<b>Část#:</b> <a href="#">1210PC333KAT1A</a> <b>Popis:</b> CAP CER 0.033UF 250V X7R 1210	<b>Výrobci:</b> <a href="#">AVX Corporation</a>	<a href="#">Dotaz</a>
	<b>Část#:</b> <a href="#">1210PC683KAT1A</a> <b>Popis:</b> CAP CER 0.068UF 250V X7R 1210	<b>Výrobci:</b> <a href="#">AVX Corporation</a>	<a href="#">Dotaz</a>
	<b>Část#:</b> <a href="#">1210L200SLYR</a> <b>Popis:</b> PTC RESET FUSE 6V 2A 1210	<b>Výrobci:</b> <a href="#">Hamlin / Littelfuse</a>	<a href="#">Dotaz</a>

### Související klíčová slova pro 1210PC102KAT1A

AVX Corporation 1210PC102KAT1A.	1210PC102KAT1A distributor	1210PC102KAT1A dodavatel	1210PC102KAT1A Cena
1210PC102KAT1A Stáhnout datasheet.	1210PC102KAT1A Datasheet.	1210PC102KAT1A Stock.	koupit 1210PC102KAT1A.
AVX Corporation 1210PC102KAT1A.	AVX Corporation [MIL] 1210PC102KAT1A.		